

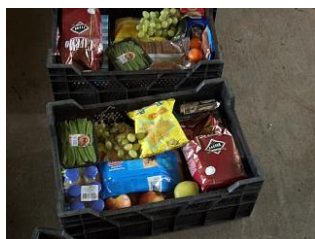
UITGIFTE EERSTE VOEDSELPAKKET

Op 26 augustus jl. zijn wij van start gegaan. In eerste instantie alleen nog in de gemeente Rheden (uitgiftepunten in Dieren, Rheden en Velp). Op die manier is er de gelegenheid eerst de kinderziekten eruit te halen voordat wij het project verder gaan uitbouwen. Op vrijdagmiddag om ca. 17:00 uur is het eerste pakket door de voorzitter uitgereikt in het uitgiftepunt te Velp (zie foto). Doordat we er nog maar minimale aandacht en



bekendheid bij de hulpverleners in de gemeente Rheden aan hebben gegeven, was deze eerste keer het aantal pakketten nog beperkt tot 11 stuks. Op deze manier hadden we een "rustige" opstart. Wel waren de pakketten goed gevuld en de reacties van de afnemers waren zeer enthousiast en positief.

Verwachting is dat we binnen één à twee jaar zullen groeien naar minimaal 700 pakketten per week (op voorwaarden dat er voldoende aanbod van voedsel is.)



Het eerste voedselpakket van Voedselbank Arnhem e.o.

BESTELBUS

HVL, een installatiebedrijf heeft samen met Athlon Carlease, een bestelbusje aan de voedselbank geschonken. Door Truck Service Wensing in Doetinchem zijn de noodzakelijke reparaties en onderhoud om niet vericht. De zeer opvallend gekleurde besteller zal vooral worden gebruikt om voedsel op te halen bij

bedrijven die niet zelf kunnen zorgen voor het afgeven van het voedsel bij ons centrum in Schaarsbergen.

Daarnaast wordt de bestelbus gebruikt voor het distribueren van de pakketten naar de uitgiftepunten. Er worden ook ritten naar de Voedselbank in Rotterdam gemaakt voor de uitwisseling van producten ter completering van onze pakketten.

BEHOEFTE VOEDSELBANK OP KORTE TERMIJN

De belangrijkste behoeften bestaan uit nog veel meer leveranciers van voedingsmiddelen, die aan de bepalingen van de Warenwet moeten voldoen. Vaak is het overigens ook een besparing voor deze leveranciers. Zo kunnen ze bijvoorbeeld een product met een beschadigde verpakking beschikbaar stellen waarbij de vernietigingskosten bespaard worden.

Daarnaast is er uiteraard vraag naar sponsors, die bereid zijn om de in noodzakelijke kosten van de voedselbank als organisatie bij te dragen, bijvoorbeeld kosten van diesel/benzine voor het vervoer.

Op korte termijn is er be-

hoefte aan vries/koelvervoer voor bederfelijke artikelen.

Een overheaddeur van circa 3x3m om de toegang tot de sporthal te verbeteren.

Een vorkheftruck als hulpmiddel in ons distributiecentrum

Steekwagens voor hetzelfde doel.

Indien u overweegt op enige wijze de voedselbank te ondersteunen verzoeken wij u contact met ons op te nemen om te voorkomen dat er zaken beschikbaar worden gesteld waarin inmiddels is voorzien.

BAKKER HILVERS HEEFT ALS EERSTE BEDRIJF MEDEWERKING TOEGEZEGD

Aike Hilvers wil graag medewerking geven. Zijn bedrijf is actief in de voedingswereld en heeft een principiële overproductie, daar het altijd wil kunnen leveren aan zijn afnemers. Een deel van deze productie komt goed terecht bij bijvoorbeeld Burgers' Zoo, maar hij is blij, ook mee te kunnen werken aan het project van de voedselbank. Bakker Hilvers is een groot bakkersbedrijf in

Arnhem met een 11-tal zaken. De afnemers van de voedselbank zijn normaal niet hun klanten (hoge kwaliteit en niet de goedkoopste), maar Aike geeft aan dat hij blij is op deze manier mensen die het (hopelijk) tijdelijk wat minder hebben te kunnen helpen. De maatschappelijke betrokkenheid van het bedrijf is een belangrijke drijfveer om mee te doen.

voedselbank Arnhem e.o.

Evertsenlaan 9
6881 GA Velp

Telefoon: 06 53 722 609
Fax: (026) 361 46 39
E-mail: info@voedselbankarnhem.nl
Rabobank: 1084.73.317

**BEZOEK ONS OP DE WEBSITE:
WWW.VOEDSELBANKARNHEM.NL**

UITGIFTEPUNTEN

De voedselbank Arnhem e.o. beschikt momenteel over drie centraal gelegen uitgiftepunten in de gemeente Rheden. In Dieren, Rheden en Velp. Ieder uitgiftepunt heeft zijn eigen coördinator, die verantwoordelijk is voor de daadwerkelijke uitgifte van de voedselpakketten. De voedselbank is bijzonder ingenomen met de medewerking van de betrokken instellingen

en vrijwilligers.

Het streven is om in de toekomst een zodanig fijnmazig net van uitgiftepunten te creëren dat de afnemers in staat gesteld worden om bijvoorbeeld per fiets hun pakket op te halen.

De bevoorrading van de uitgiftepunten vindt plaats vanuit het distributiecentrum in Schaarsbergen, wat zelf uitdrukkelijk geen uitgiftepunt wordt.

DISTRIBUTIECENTRUM SCHAARSBERGEN

Het distributiecentrum van de Voedselbank Arnhem e.o. is gelegen op een voormalig militair complex aan de Koningsweg te Arnhem.

Dit "leegstaande" complex wordt gedeeltelijk bewoond door een aantal antikraakwachten. Wij hebben via de Dienst Domeinen en Dienst Landelijk gebied de beschikking gekregen over twee leegstaande gebouwen. Eén gebouw is een voormalige garage/werkplaats. (zie



gebouwd.

Deze gebouwen zijn op 13 augustus door een groot aantal leden van RC Rheden-Rozendaal en een aantal partners/familieleden schoongemaakt. Met overtuiging meubilair van de KEMA zijn de kantoren ingericht.

Via het COA hebben wij de beschikking gekregen over een koel- en vriescel. Deze worden in de voormalige sporthal pro deo geïnstalleerd door installatiebedrijf Kuijpers te Arnhem, aannemersbedrijf De Brouwer uit Ellecom en VUBO te Didam.

De toegang tot het terrein aan de Koningsweg (zie foto) willen wij gaan regelen met een op afstand bedienbare toegangspoort (kosten circa €3000, sponsor gezocht!)



foto) Deze ruimte van circa 220m² gaan we hoofdzakelijk gebruiken als stallingruimte (busjes e.d.) en als buffer bij grote zendingen. Op circa 100 meter van dit gebouw bevindt zich ons tweede gebouw (zie foto). Dit is een voormalige sporthal van circa 500m², 6 meter hoog, met een aantal kantoorrouiten er aan vast-

INFORMATIE AAN DE SERVICECLUBS

De voedselbank Arnhem is opgezet door de Rotaryclub Rheden-Rozendaal. In de regio, waar straks de voedselbank werkzaam zal zijn, zijn ongeveer 30 service clubs actief. Rotaryclubs, maar ook Juniorkamer, Lions, Soroptimisten, Inner Wheel, Rotaract, Probus, Past Rotarians, etc. De initiatienemers gaan deze clubs informeren, om het draagvlak voor de voedselbank in het werkgebied te vergroten. Bovendien zijn er bij deze service clubs ongetwijfeld leden, die voedsel of hulpmiddelen willen leveren,

contacten kunnen leggen met leveranciers of sponsors, of zelf als vrijwilliger willen meewerken.

Al deze clubs zullen bezocht worden door twee leden van de RC Rheden-Rozendaal, die een presentatie zullen verzorgen en vragen kunnen beantwoorden. Ook zal gevraagd worden of zij bereid zijn ondersteuning te leveren en zo ja, in welke vorm. Mochten er buiten de regio service clubs of andere geïnteresseerden zijn, neem dan contact op met de voedselbank. Arnhem e.o.

PRESENTATIE AAN ORGANISATIE DIANA

Diana staat voor Diaconaal Netwerk Armoedebestrijding in de gemeente Rheden. Alle diaconieën in de gemeente Rheden maken deel uit van dit netwerk. Diana behoort tot de groep hulpverleners die een schakel kunnen vormen tussen de voedselbank en de afnemers. Op 25 augustus verzorgde Tom Hillemans (voorzitter voedselbank), ondersteund door leden van

de werkgroep, een presentatie voor diakenen en provinciale medewerkers uit deze organisatie. Uit de nadien gestelde vragen en opmerkingen bleek de grote belangstelling en betrokkenheid van de aanwezigen. Zij toonden zich zeer ingenomen met de presentatie en met het feit dat de voedselbank in de regio van start gaat.